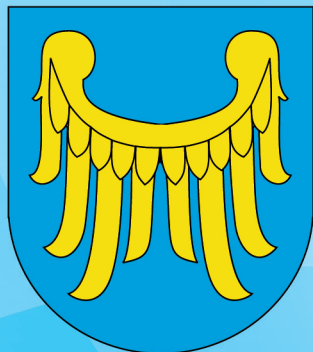


LIDER PROJEKTU
Powiat Rybnicki



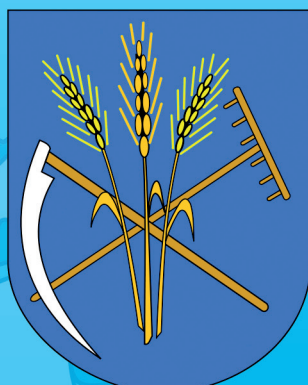
GMINA
Gaszowice



GMINA I MIASTO
Czerwionka-Leszczyny



GMINA
Lyski



**„Ograniczanie niskiej emisji
w budynkach użyteczności
publicznej w Powiecie Rybnickim”**



**PROGRAM
REGIONALNY**
NARODOWA STRATEGIA SPÓJNOŚCI



Śląskie.
Pozytywna energia

UNIA EUROPEJSKA
EUROPEJSKI FUNDUSZ
ROZWOJU REGIONALNEGO



Projekt współfinansowany przez Unię Europejską z Europejskiego Funduszu Rozwoju Regionalnego
w ramach Regionalnego Programu Operacyjnego Województwa Śląskiego na lata 2007-2013



Powiat Rybnicki



Powiat Rybnicki leży w południowo-zachodniej części województwa śląskiego. Liczy około 75 tys. mieszkańców. Został utworzony 1 stycznia 1999 r. na mocy reformy administracyjnej.

W jego obrębie znajduje się 5 gmin:

- Czerwionka-Leszczyny,
- Gaszowice,
- Jejkowice,
- Lyski,
- Świerklany.

Najstarsze wzmianki o ziemiach obecnego powiatu pochodzą z XIII wieku, gdy gospodarkę na tych ziemiach prowadził zakon cystersów. Obszar powiatu mimo, iż położony w rejonie eksploatacji górniczej, nie jest pozbawiony walorów przyrodniczych i turystycznych. Bogata oferta kulturalna i edukacyjna regionu stała się magnesem przyciągającym coraz więcej młodych ludzi. Znajdują się tu szlaki rowerowe łączące drewniane kościołki z XVI-XVIII wieku, zabytki techniki, żerowiska bobrów, pomniki przyrody.

Czerwionka-Leszczyny



Gmina i Miasto Czerwionka-Leszczyny położona jest w powiecie rybnickim w południowo-zachodniej części województwa śląskiego. Zamieszkuje ją około 42 tys. osób.

Miejscowość łączy w sobie typowo miejski charakter dzielnic z dużymi walorami przyrodniczymi i rekreacyjnymi sołectw. Z jednej strony potencjał gospodarczy i spore rezerwy inwestycyjne, z drugiej - przyjazne dla człowieka środowisko.

Miasto tworzą cztery dzielnice:

Czerwionka,
Leszczyny,
Czuchów,
Dębieńsko.

Gmina obejmuje ponadto sześć sołectw:

Bełk,
Książenice,
Przegędzę,
Palowice,
Stanowice,
Szczekowice

Wysoka lesistość gminy Czerwionka-Leszczyny należy do jej najsilniejszych atutów i znacząco podnosi jej turystyczne i rekreacyjne walory. Na uwagę zasługują także zachowane tu wartości przyrodnicze.

W ostatnich latach rozwinęła się turystyka rowerowa oraz nordic walking. Było to możliwe dzięki wytyczeniu sieci ścieżek rowerowych, przebiegających przez najbardziej malownicze zakątki gminy. Turystyce pieszej

przyjażą przebiegające przez obszar gminy trzy szlaki turystyczne: Początków Hutnictwa, Stulecia Turystyki oraz Historii Górnictwa Górnośląskiego. Wędrując po nich można lepiej poznać także historię tej ziemi, gdyż zarówno szlaki turystyczne jak i ścieżki rowerowe prowadzą do wielu zabytków. Obiekty te reprezentują architekturę sakralną, dworską, architekturę patronackiego osiedla robotniczego oraz architekturę obiektów różnych dziedzin techniki.

Każdego roku na terenie Czerwionki-Leszczyn organizowane są liczne imprezy artystyczne, kulturalne i sportowe, jak np. przegląd piosenki dziecięcej „Śląskie śpiewanie”, festiwal tańca, festiwal piosenki, Międzynarodowy Konkurs Poetycki „O Złote Cygaro Wilhelma” oraz Festiwal Muzyki Niemechanicznej „Around The Rock”.



Gaszowice



Gmina Gaszowice powstała w 1973 r. W jej skład wchodzi 5 sołectw: Gaszowice, Szczerbice, Piece, Czernica i Łuków Śląski. W 2012 roku liczba mieszkańców gminy przekroczyła 9150 osób. Powierzchnia gminy to 1958 ha, co stanowi 9% powierzchni powiatu Rybnickiego. Gmina graniczy: od zachodu i północy z gminą Lyski, od wschodu z gminą Jejkowice natomiast od południa z Miastem Rydułtowy (powiat wodzisławski) i Miastem Rybnik.

Na terenie gminy działają funkcjonują następujące placówki i instytucje:

- 3 Szkoły Podstawowe,
- 2 Przedszkola,
- Gimnazjum,
- 3 kościoły rzymsko-katolickie,
- 4 kluby sportowe,
- 4 jednostki OSP,
- 2 Ośrodki Kultury,
- 2 Ośrodki Zdrowia,
- Biblioteka Gminna.



Pomimo tego, że Gaszowice są gminą wiejską, mieszkańcy gminy w większości nie zajmują się rolnictwem, a pracują w przemyśle górniczym i usługach na terenie ościennych miast. Atutem położenia Gminy Gaszowice jest łatwy dostęp do wszelkich usług jakie dają miasta. Tereny Gminy Gaszowice są obecnie wyjątkowo atrakcyjnym miejscem osiedlania się ludzi, którzy osiągnęli finansowy sukces, szukają ciszy z dala od zgiełku wielkich miast a jednocześnie chcą korzystać z ich dobrodziejstw.



Lyski



Gmina Lyski położona jest w południowo-zachodniej części województwa śląskiego w powiecie rybnickim w sąsiedztwie dużych miast – Rybnika i Raciborza. W skład gminy wchodzi 10 sołectw: Adamowice, Bogunice, Dzimierz, Lyski, Nowa Wieś, Pstrążna, Raszczyce, Sumina, Zwonowice, Żytina. Gminę zamieszkuje blisko 10 tys. mieszkańców.

Położenie na terenie parku krajobrazowego „Cysterskie Kompozycje Krajobrazowe Rud Wielkich” korzystnie wyróżnia Gminę Lyski na mapie Górnego Śląska. Krajobraz rolniczy, lasy, ostoje zwierząt, wiekowe drzewa, zespoły stawów tworzą niepowtarzalny klimat. Gmina Lyski należy do najczystszych gmin w województwie śląskim, świadczy o tym jej bogactwo fauny i flory.

Rozbudowana infrastruktura edukacyjna gwarantuje optymalne warunki pracy dla uczniów i nauczycieli. Największą inwestycją w dziedzinie edukacji ostatnich lat jest budowa szkoły podstawowej w Zwonowicach oraz kompleksu boisk „Moje boisko - Orlik 2012”.

Na terenie Gminy Lyski odbywa się corocznie wiele cyklicznych imprez takich jak rozgrywki piłkarskie, zawody wędkarskie o puchar Wójta Gminy Lyski, zawody strażacko-pożarnicze czy dożynki. Jedną z ważniejszych imprez w gminie jest organizowany od 10 lat festiwal rockowy pod nazwą „Magia Rocka”.

Gmina Lyski w sposób wyjątkowy podchodzi do ekologii stawiając ją jako priorytet, w tym celu od wielu lat działa wieloletszczyznowo w zakresie ochrony środowiska. W 2010r. Gmina Lyski otrzymała tytuł „Zielona Gmina 2010”, zaś w roku 2011 tytuł Euro – Gmina w kategorii Lider Ekologii. Wśród mieszkańców prowadzone są akcje edukacyjne, mogą oni również skorzystać z dopłat do różnego typu działań proekologicznych. Wiele budynków użyteczności publicznej zostało poddanych termomodernizacji. Ciągłe rozbudowywana jest sieć kanalizacji sanitarnej. Wszystkie te działania prowadzą do poprawy komfortu życia na naszym obszarze i pozwalają na zachowanie stanu środowiska naturalnego dla przyszłych pokoleń.



POWIAT RYBNICKI



Powiat Rybnicki w partnerstwie z Gminą i Miastem Czerwionka-Leszczyny, Gminą Gaszowice oraz Gminą Lyski realizował projekt pn. „Ograniczanie niskiej emisji w budynkach użyteczności publicznej w Powiecie Rybnickim” w ramach Priorytetu V Środowisko, Działanie 5.3 Czyste powietrze i odnawialne źródła energii Regionalnego Programu Operacyjnego Województwa Śląskiego na lata 2007-2013 współfinansowanego przez Unię Europejską ze środków Europejskiego Funduszu Rozwoju Regionalnego.

Projekt realizowano od 2007 roku, z czego prace termomodernizacyjne na obiektach rozpoczęły się w czerwcu 2011 r., a ostatnie odbiory zakończono w październiku 2012 r.

Projekt „Ograniczanie niskiej emisji w budynkach użyteczności publicznej w Powiecie Rybnickim”, którego wartość wynosi 6.234.701,01 zł otrzymał dofinansowanie 85% kosztów kwalifikowalnych tj. 5.198.049,59 zł z Europejskiego Funduszu Rozwoju Regionalnego. Wkład własny do projektu pokryli partnerzy proporcjonalnie do uzyskanych korzyści.

W ramach projektu termomodernizacji poddano następujące obiekty:

- ▶ Zespół Szkół nr 5 w Bełku
- ▶ Przedszkole w Czernicy
- ▶ Zespół Szkół Specjalnych w Czerwionce-Leszczynach
- ▶ Zespół Szkół w Czerwionce-Leszczynach
- ▶ Dom Pomocy Społecznej w Lyskach
- ▶ Zespół Szkolno-Przedszkolny i Gimnazjum w Lyskach
- ▶ Szkoła Podstawowa w Szczerbicach.

Dzięki realizacji przedsięwzięcia udało się osiągnąć następujące wskaźniki:

- ▶ Liczba wymienionych źródeł ciepła: **7 szt.**
- ▶ Łączna kubatura budynków poddanych termomodernizacji: **48984 m³**
- ▶ Moc nowego systemu grzewczego: **1,22777 MW**
- ▶ Liczba wybudowanych jednostek wytwarzania energii cieplnej przy wykorzystaniu energii promieniowania słonecznego: **20 szt.**



W RAMACH TERMOMODERNIZACJI ZREALIZOWANO NASTĘPUJĄCY
ZAKRES PRAC W POSZCZEGÓLNYCH BUDYNKACH:

GMINA I MIASTO CZERWIONKA -LESZCZYN



Zespół Szkół nr 5 w Bełku

Ocieplenie ścian zewnętrznych oraz stropu nad piwnicą, ocieplenie dachu płytami ze styropapy wraz z pokryciem papą termozgrzewalną, wymiana obróbek blacharskich i rynien, wymiana stolarki okiennej i drzwiowej, docieplenie płytami ze styropianu utwardzonego z wykonaniem izolacji przeciwwilgociowej powierzchniowej ścian piwnic i fundamentowych, uzupełnienie i naprawa instalacji odgromowej, wymiana wewnętrznej instalacji c.o. wraz z wymianą kotła i grzejników.



GMINA GASZOWICE



Przedszkole w Czernicy:

wymiana instalacji c.o. i kotła, docieplenie dachu, docieplenie i elewacja budynku.



Szkoła Podstawowa w Szczerbicach:

wymiana instalacji c.o. i kotła, docieplenie dachu, docieplenie i elewacja budynku.



POWIAT RYBNICKI



Zespół Szkół w Czerwionce-Leszczynach:

docieplenie elewacji i stropodachu, roboty w zakresie instalacji odgromowych
oraz instalacji centralnego ogrzewania



Zespół Szkół Specjalnych w Czerwionce-Leszczynach:

docieplenie elewacji i stropodachu, roboty w zakresie instalacji odgromowych oraz instalacji centralnego ogrzewania

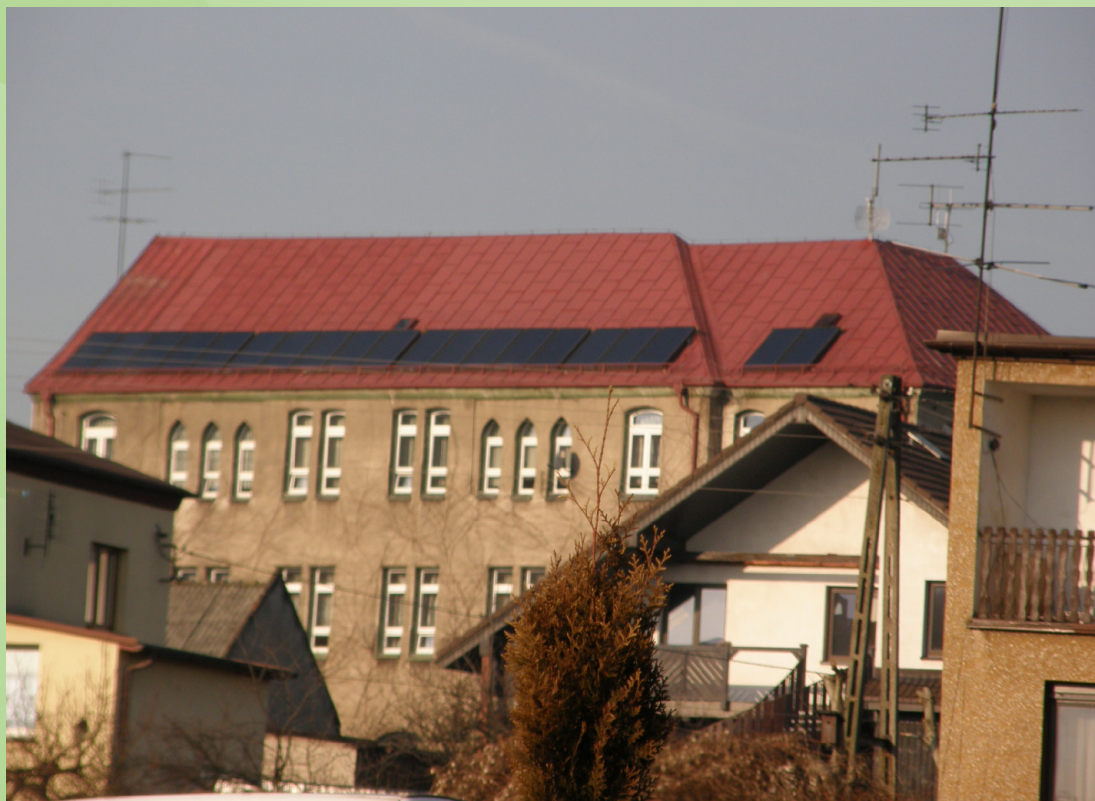


POWIAT RYBNICKI



Dom Pomocy Społecznej w Lyskach:

docieplenie stropu, montaż kolektorów słonecznych.






GMINA
LYSKI



Zespół Szkolno-Przedszkolny i Gimnazjum w Lyskach:

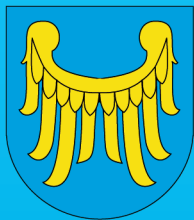
wymiana stolarki, demontaż starej i montaż nowej instalacji odgromowej, docieplenie stropodachu, ścian zewnętrznych i piwnicznych, wymiana konstrukcji dachowej sali gimnastycznej, wykonanie przewodów wentylacyjnych w pomieszczeniach sal lekcyjnych, wymiana kotłów, sieci ciepłowniczej i instalacji c.o.





Gmina Gaszowice od wielu lat realizuje projekty mające na celu poprawę stanu środowiska naturalnego. Zadania te są skierowane na budowę sieci kanalizacyjnych oraz wymianę sieci wodociągowych. Wszystkie szkoły posiadają nowoczesne sale gimnastyczne oraz boiska sportowe. We wszystkich sołectwach funkcjonują place zabaw. W ostatnim czasie przeprowadziliśmy kilka znaczących remontów budynków użyteczności publicznej oraz placówek oświatowych. Inwestycje te obejmowały prace termomodernizacyjne oraz wymianę systemów centralnego ogrzewania. Na wszystkie zadania pozyskaliśmy środki z funduszy pochodzących z Unii Europejskiej. Aby poprawić jakość powietrza oraz stan środowiska na terenie gminy od trzech lat realizujemy programy dotacyjne dotyczące wymiany kotłów, zabudowy instalacji solarnych oraz budowy przydomowych oczyszczalni ścieków. Likwidacja niskiej emisji jest dla nas priorytetem. Mamy nadzieję, że wszystkie prowadzone zadania pozytywnie wpłyną na poprawę jakości życia naszych mieszkańców. Chciałbym, aby Gmina Gaszowice była kojarzona przez mieszkańców naszego regionu jako gmina przyjazna środowisku.

Z pozdrowieniami
Andrzej Kowalczyk
Wójt Gminy Gaszowice



Starostwo Powiatowe w Rybniku

ul. 3 Maja 31, 44.200 Rybnik
tel. 32 422 83 00;
fax 32 422 86 58
www.starostwo.rybnik.pl
kancelaria@starostwo.rybnik.pl



Urząd Gminy i Miasta Czerwionka-Leszczyny

ul. Parkowa 9
44-230 Czerwionka-Leszczyny
tel. 32 429 59 34, 431 33 55
Fax: 32 431 17 60
e-mail: ka@czerwionka-leszczyny.com.pl
www.czerwionka-leszczyny.pl



Urząd Gaszowice

ul. Rydułtowska 2, 44-293 Gaszowice
powiat rybnicki
województwo śląskie
telefon 32 4327140
email ug@gaszowice.pl
[www www.gaszowice.pl](http://www.gaszowice.pl)



Urząd Gminy Lyski

Ul. Dworcowa 1a, 44-295 Lyski
Tel. 32 4300051
Fax 32 4300031
e-mail: kancelaria@lyski.pl
www.lyski.pl