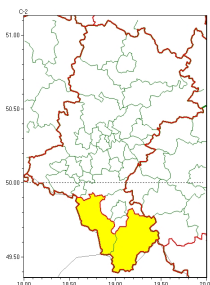


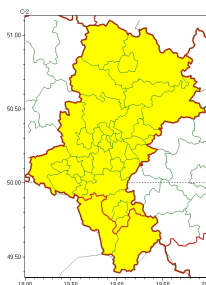


Zasięg ostrzeżeń w województwie

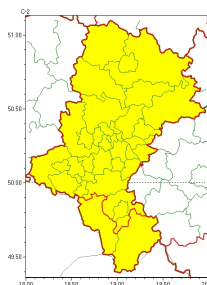
Intensywne opady śniegu
2023-12-22 12:58



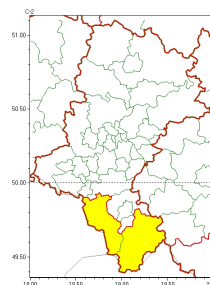
Oblodzenie
2023-12-22 12:58



Silny wiatr
2023-12-22 12:58



Zawieje/zamiecie śnieżne
2023-12-22 12:58



WOJEWÓDZTWO ŁÓDZKIE
OSTRZEŻENIA METEOROLOGICZNE ZBIORCZO NR 302
WYKAZ OBLODZENIA I ZAWIEJ/ZAMIECIE ŚNIEŻNE
o godz. 12:58 dnia 22.12.2023

Zjawisko/Stopień zagrożenia	Oblodzenie/1
Obszar (w nawiasie numer ostrzeżenia dla powiatu)	powiaty: białski(94), bielski(144), Bielsko-Biała(138), białski(96), Bytom(89), Chorzów(89), cieszyński(154), Częstochowa(89), częstochowski(90), Dąbrowa Górnicza(94), Gliwice(89), gliwicki(89), Jastrzębie-Zdrój(104), Jaworzno(92), Katowice(91), kłobucki(90), lubliniecki(89), miński(91), Mysłowice(91), myszkowski(92), Piekary Śląskie(90), pszczyński(103), raciborski(97), Ruda Śląska(88), rybnicki(95), Rybnik(95), Siemianowice Śląskie(91), Sosnowiec(91), wiatryk(88), tarnogórski(91), Tychy(96), wodzisławski(97), Zabrze(89), zawierciański(98), żywiecki(96), żywiecki(152)
Ważność	od godz. 18:00 dnia 22.12.2023 do godz. 08:00 dnia 23.12.2023
Prawdopodobieństwo	80%
Przebieg	Prognozuje się zamarzanie mokrej nawierzchni dróg i chodników po opadach deszczu, deszczu ze mrogiem i mokrego mrogu powodujących oblodzenie. Temperatura minimalna około od -3°C do -1°C, temperatura minimalna przy gruncie około -4°C.
SMS	IMGW-PIB OSTRZEŻENIA: OBLODZENIE/1 Łódzkie (wszystkie powiaty) od 18:00/22.12 do 08:00/23.12.2023 temp. min. od -3 st. do -1 st., przy gruncie do -4 st., lisko. Dotyczy powiatów: wszystkie powiaty.
RSO	Woj. Łódzkie (wszystkie powiaty), IMGW-PIB wydał ostrzeżenie pierwszego stopnia o oblodzeniu
Uwagi	Brak.
Zjawisko/Stopień zagrożenia	Zawieje/zamiecie śnieżne/1
Obszar (w nawiasie numer ostrzeżenia dla powiatu)	powiaty: cieszyński(153), żywiecki(151)
Ważność	od godz. 15:00 dnia 22.12.2023 do godz. 08:00 dnia 23.12.2023
Prawdopodobieństwo	80%



Przebieg	Prognozowane s zawieje i zamiecie nie ne spowodowane opadami niegu i wiatrem o redniej pr dko ci do 35 km/h, w porywach do 70 km/h, z zachodu i północnego zachodu.
SMS	IMGW-PIB OSTRZEGA: ZAMIE NIE NA/1 1skie (2 powiaty) od 15:00/22.12 do 08:00/23.12.2023 wiatr 35 km/h, porywy 70 km/h. Dotyczy powiatów: cieszy ski i ywiecki.
RSO	Woj. 1skie (2 powiaty), IMGW-PIB wydał ostrze enie pierwszego stopnia o zawiejach i zamieciach nie nych
Uwagi	Brak.
Zjawisko/Stopie zagro enia	Intensywne opady niegu/1
Obszar (w nawiasie numer ostrze enia dla powiatu)	powiaty: cieszy ski(152), ywiecki(150)
Wa no	od godz. 15:00 dnia 22.12.2023 do godz. 08:00 dnia 23.12.2023
Prawdopodobie stwo	80%
Przebieg	Prognozowane s opady niegu powoduj ce przyrost pokrywy nie nej o 10 cm do 15 cm.
SMS	IMGW-PIB OSTRZEGA: NIEG/1 1skie (2 powiaty) od 15:00/22.12 do 08:00/23.12.2023 przyrost pokrywy 15 cm. Dotyczy powiatów: cieszy ski i ywiecki.
RSO	Woj. 1skie (2 powiaty), IMGW-PIB wydał ostrze enie pierwszego stopnia o intensywnych opadach niegu
Uwagi	Brak.
Zjawisko/Stopie zagro enia	Silny wiatr/1
Obszar (w nawiasie numer ostrze enia dla powiatu)	powiaty: b dzi ski(93), bielski(143), Bielsko-Biała(137), bieru sko-I dzi ski(95), Bytom(88), Chorzów(88), cieszy ski(151), Cz stochowa(88), cz stochowski(89), D browa Górnicza(93), Gliwice(88), gliwicki(88), Jastrz bie-Zdrój(103), Jaworzno(91), Katowice(90), kłobucki(89), lubliniecki(88), mikołowski(90), Mysłowice(90), myszkowski(91), Piekary 1skie(89), pszczy ski(102), raciborski(96), Ruda 1ska(87), rybnicki(94), Rybnik(94), Siemianowice 1skie(90), Sosnowiec(90), wi tochłowice(87), tarnogórski(90), Tychy(95), wodzisławski(96), Zabrze(88), zawiercia ski(97), ory(95), ywiecki(149)
Wa no	od godz. 21:00 dnia 21.12.2023 do godz. 21:00 dnia 22.12.2023
Prawdopodobie stwo	80%
Przebieg	Prognozuje si wyst pienie silnego wiatru o redniej pr dko ci do 35 km/h, w porywach do 80 km/h, z zachodu.
SMS	IMGW-PIB OSTRZEGA: WIATR/1 1skie (wszystkie powiaty) od 21:00/21.12 do 21:00/22.12.2023 pr dko do 35 km/h, porywy do 80 km/h, W. Dotyczy powiatów: wszystkie powiaty.
RSO	Woj. 1skie (wszystkie powiaty), IMGW-PIB wydał ostrze enie pierwszego stopnia o silnym wietrze
Uwagi	Brak.



Instytut Meteorologii i Gospodarki Wodnej - Państwowy Instytut Badawczy
Biuro Prognoz Meteorologicznych w Krakowie
30-215 Kraków ul. Piotra Borowego 14
tel: 12-6398150, fax: 12-4251973
email: meteo.krakow@imgw.pl
www: www.imgw.pl

Opracowanie niniejsze i jego format, jako przedmiot prawa autorskiego podlega ochronie prawnej, zgodnie z przepisami ustawy z dnia 4 lutego 1994r o prawie autorskim i prawach pokrewnych (dz. U. z 2006 r. Nr 90, poz. 631 z późn. zm.).

Wszelkie dalsze udostępnianie, rozpowszechnianie (przedruk, kopiowanie, wiadomości sms) jest dozwolone wyłącznie w formie dostawnej z bezwzględnym wskazaniem źródła informacji tj. IMGW-PIB.