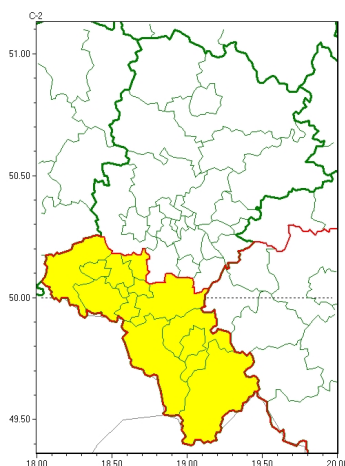




### Zasięg ostrzeżeń w województwie

Burze  
2024-04-15 05:46



**WOJEWÓDZTWO LUBUSKIE**  
**OSTRZEŻENIA METEOROLOGICZNE ZBIORCZO NR 62**  
**WYKAZ OBYWÓW ZUJCIANYCH OSTRZEŻENIAMI**  
**o godz. 05:46 dnia 15.04.2024**

Zjawisko/Stopień zagrożenia	Burze/1
Obszar (w nawiasie numer ostrzeżenia dla powiatu)	powiaty: bielski(35), Bielsko-Biała(34), cieszyński(37), Jastrzębie-Zdrój(30), pszczyński(32), raciborski(30), rybnicki(29), Rybnik(29), wodzisławski(30), żyry(29), żywiecki(38)
Ważność	od godz. 07:00 dnia 15.04.2024 do godz. 17:00 dnia 15.04.2024
Prawdopodobieństwo	90%
Przebieg	Prognozowane są burze, którym miejscami będą towarzyszyć silne opady deszczu od 20 mm do 25 mm oraz porywy wiatru do 70 km/h. Możliwy grad.
SMS	IMGW-PIB OSTRZEŻENIA: BURZE/1 Lubuskie (11 powiatów) od 07:00/15.04 do 17:00/15.04.2024 deszcz 25 mm, porywy 70 km/h, możliwy grad. Dotyczy powiatów: bielski, Bielsko-Biała, cieszyński, Jastrzębie-Zdrój, pszczyński, raciborski, rybnicki, Rybnik, wodzisławski, żyry i żywiecki.
RSO	Woj. Lubuskie (11 powiatów), IMGW-PIB wydał ostrzeżenie pierwszego stopnia o burzach
Uwagi	Brak.

Opracowanie niniejsze i jego format, jako przedmiot prawa autorskiego podlega ochronie prawnej, zgodnie z przepisami ustawy z dnia 4 lutego 1994r o prawie autorskim i prawach pokrewnych (dz. U. z 2006 r. Nr 90, poz. 631 z późn. zm.).

Wszelkie dalsze udostępnianie, rozpowszechnianie (przedruk, kopiowanie, wiadomości sms) jest dozwolone wyłącznie w formie dosłownej z bezwzględnym wskazaniem źródła informacji tj. IMGW-PIB.