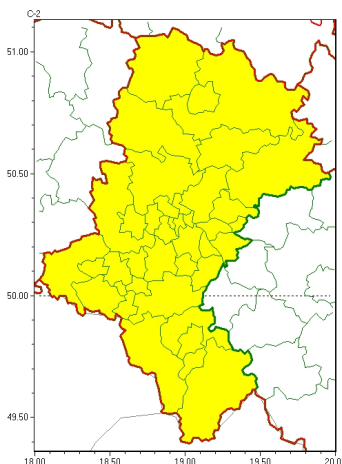




Zasięg ostrzeżeń w województwie

Burze z gradem
2023-06-09 05:58



WOJEWÓDZTWO ŁÓDZKIE
OSTRZEŻENIA METEOROLOGICZNE ZBIORCZO NR 123
WYKAZ OBYWÓW ZUJACYCH OSTRZEŻENIE
o godz. 05:58 dnia 09.06.2023

Zjawisko/Stopień zagrożenia	Burze z gradem/1
Obszar (w nawiasie numer ostrzeżenia dla powiatu)	powiaty: białski(39), bielski(64), Bielsko-Biała(59), bieruńsko-lędziński(40), Bytom(37), Chorzów(36), cieszyński(70), Czestochowa(36), czestochowski(36), Dąbrowa Górnicza(39), Gliwice(35), gliwicki(35), Jastrzębie-Zdrój(43), Jaworzno(37), Katowice(35), kłobucki(36), lubliniecki(36), miłośki(37), Mysłowice(36), myszkowski(38), Piekary Łódzkie(37), pszczyński(44), raciborski(36), Ruda Łódzka(35), rybnicki(39), Rybnik(39), Siemianowice Łódzkie(36), Sosnowiec(36), witochłowski(35), tarnogórski(38), Tychy(40), wodzisławski(38), Zabrze(37), zawierciański(42), zory(40), ywiecki(70)
Ważność	od godz. 11:00 dnia 09.06.2023 do godz. 21:00 dnia 09.06.2023
Prawdopodobieństwo	80%
Przebieg	Miejscami prognozowane są burze, którym będą towarzyszyć silne opady deszczu od 20 mm do 35 mm oraz porywy wiatru do 65 km/h. Lokalnie mały grad.
SMS	IMGW-PIB OSTRZEŻENIA: BURZE Z GRADEM/1 Łódzkie (wszystkie powiaty) od 11:00/09.06 do 21:00/09.06.2023 deszcz 35 mm, porywy 65 km/h, lokalnie grad. Dotyczy powiatów: wszystkie powiaty.
RSO	Woj. Łódzkie (wszystkie powiaty), IMGW-PIB wydał ostrzeżenie pierwszego stopnia o burzach z gradem
Uwagi	Istnieje możliwość podniesienia stopnia ostrzeżenia ze względu na ryzyko większych sum opadów.



Instytut Meteorologii i Gospodarki Wodnej - Państwowy Instytut Badawczy
Biuro Prognoz Meteorologicznych w Krakowie
30-215 Kraków ul. Piotra Borowego 14
tel: 12-6398150, fax: 12-4251973
email: meteo.krakow@imgw.pl
www: www.imgw.pl

Opracowanie niniejsze i jego format, jako przedmiot prawa autorskiego podlega ochronie prawnej, zgodnie z przepisami ustawy z dnia 4 lutego 1994r o prawie autorskim i prawach pokrewnych (dz. U. z 2006 r. Nr 90, poz. 631 z późn. zm.).

Wszelkie dalsze udostępnianie, rozpowszechnianie (przedruk, kopiowanie, wiadomości sms) jest dozwolone wyłącznie w formie dostawnej z bezwzględnym wskazaniem źródła informacji tj. IMGW-PIB.