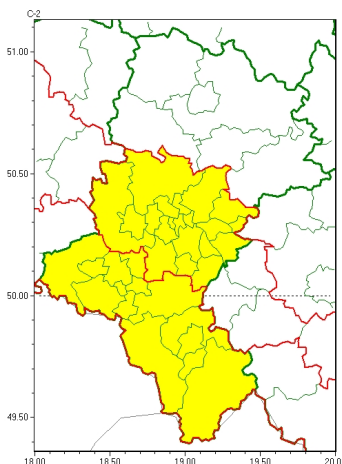




Zasięg ostrzeżeń w województwie

Burze z gradem  
2023-05-23 05:49



**WOJEWÓDZTWO ŁÓDZKIE**  
**OSTRZEŻENIA METEOROLOGICZNE ZBIORCZO NR 113**  
**WYKAZ OBYWÓW ZUJACZYCYCH OSTRZEŻENIE**  
**o godz. 05:49 dnia 23.05.2023**

<b>Zjawisko/Stopień zagrożenia</b>	Burze z gradem/1
<b>Obszar (w nawiasie numer ostrzeżenia dla powiatu)</b>	powiaty: białski(37), bieruńsko-lędzki(37), Bytom(35), Chorzów(34), Dąbrowa Górnicza(37), Gliwice(33), gliwicki(33), Jaworzno(34), Katowice(33), mikołowski(35), Mysłowice(33), Piekary Łódzkie(35), Ruda Łódzka(33), Siemianowice Łódzkie(34), Sosnowiec(34), wiatrychów(33), tarnogórski(36), Tychy(37), Zabrze(35)
<b>Ważność</b>	od godz. 15:00 dnia 23.05.2023 do godz. 21:00 dnia 23.05.2023
<b>Prawdopodobieństwo</b>	75%
<b>Przebieg</b>	Prognozowane są burze, którym miejscami będą towarzyszyć silne opady deszczu od 15 mm do 25 mm oraz porywy wiatru do 60 km/h. Miejscami grad.
<b>SMS</b>	IMGW-PIB OSTRZEŻENIA: BURZE Z GRADEM/1 Łódzkie (19 powiatów) od 15:00/23.05 do 21:00/23.05.2023 deszcz 25 mm, grad, porywy 60 km/h. Dotyczy powiatów: białski, bieruńsko-lędzki, Bytom, Chorzów, Dąbrowa Górnicza, Gliwice, gliwicki, Jaworzno, Katowice, mikołowski, Mysłowice, Piekary Łódzkie, Ruda Łódzka, Siemianowice Łódzkie, Sosnowiec, wiatrychów, tarnogórski, Tychy i Zabrze.
<b>RSO</b>	Woj. Łódzkie (19 powiatów), IMGW-PIB wydał ostrzeżenie pierwszego stopnia o burzach z gradem
<b>Uwagi</b>	Brak.
<b>Zjawisko/Stopień zagrożenia</b>	Burze z gradem/1
<b>Obszar (w nawiasie numer ostrzeżenia dla powiatu)</b>	powiaty: bielski(58), Bielsko-Biała(53), cieszyński(64), Jastrzębie-Zdrój(40), pszczyński(40), raciborski(33), rybnicki(36), Rybnik(36), wodzisławski(35), wory(37), ywiecki(63)



<b>Ważność</b>	od godz. 13:00 dnia 23.05.2023 do godz. 21:00 dnia 23.05.2023
<b>Prawdopodobieństwo</b>	80%
<b>Przebieg</b>	Prognozowane są burze, którym miejscami będą towarzyszyć silne opady deszczu od 20 mm do 35 mm oraz porywy wiatru do 60 km/h. Miejscami grad.
<b>SMS</b>	IMGW-PIB OSTRZEGA: BURZE Z GRADEM/11 powiatów (11 powiatów) od 13:00/23.05 do 21:00/23.05.2023 deszcz 35 mm, grad, porywy 60 km/h. Dotyczy powiatów: bielski, Bielsko-Biała, cieszyński, Jastrzębie-Zdrój, pszczyński, raciborski, rybnicki, Rybnik, wodzisławski, żywiecki.
<b>RSO</b>	Woj. śląskie (11 powiatów), IMGW-PIB wydał ostrzeżenie pierwszego stopnia o burzach z gradem
<b>Uwagi</b>	Brak.

Opracowanie niniejsze i jego format, jako przedmiot prawa autorskiego podlega ochronie prawnej, zgodnie z przepisami ustawy z dnia 4 lutego 1994r o prawie autorskim i prawach pokrewnych (dz. U. z 2006 r. Nr 90, poz. 631 z późn. zm.).  
Wszelkie dalsze udostępnianie, rozpowszechnianie (przedruk, kopiowanie, wiadomości sms) jest dozwolone wyłącznie w formie dosłownej z bezwzględnym wskazaniem źródła informacji tj. IMGW-PIB.