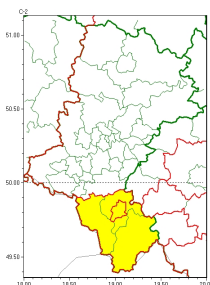


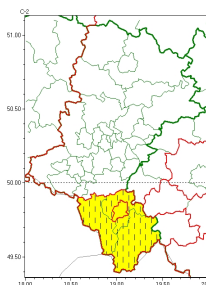


Zasięg ostrzeżeń w województwie

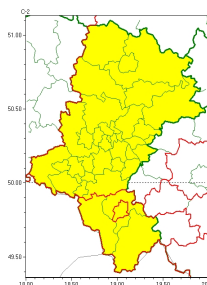
Oblodzenie
2023-03-27 19:57



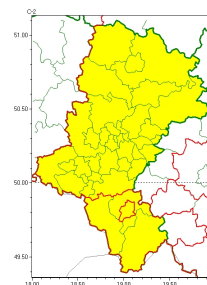
Opady śniegu
2023-03-27 19:57



Przymrozki
2023-03-27 19:57



Silny wiatr
2023-03-27 19:57



WOJEWÓDZTWO ŁĄSKIE OSTRZEŻENIA METEOROLOGICZNE ZBIORCZO NR 78 WYKAZ OBLICZONYCH OSTRZEŻEŃ o godz. 19:57 dnia 27.03.2023

Zjawisko/Stopień zagrożenia	Silny wiatr/1
Obszar (w nawiasie numer ostrzeżenia dla powiatu)	powiaty: białski(23), bielski(41), Bielsko-Biała(38), bieruńsko-lącki(23), Bytom(21), Chorzów(21), cieszyński(41), Czestochowa(22), częstochowski(22), Dąbrowa Górnicza(23), Gliwice(20), gliwicki(20), Jastrzębie-Zdrój(26), Jaworzno(22), Katowice(21), kłobucki(22), lubliniecki(22), miłkowski(22), Mysłowice(21), myszkowski(23), Piekary Śląskie(21), pszczyński(26), raciborski(22), Ruda Śląska(21), rybnicki(23), Rybnik(23), Siemianowice Śląskie(21), Sosnowiec(21), witochłowski(21), tarnogórski(23), Tychy(23), wodzisławski(22), Zabrze(21), zawierciański(26), żyry(24), żywiecki(39)
Ważność	od godz. 11:00 dnia 28.03.2023 do godz. 19:00 dnia 28.03.2023
Prawdopodobieństwo	80%
Przebieg	Prognozuje się wystąpienie silnego wiatru o średniej prędkości do 35 km/h, w porywach do 75 km/h, z północnego zachodu. Lokalnie możliwe słabe burze.
SMS	IMGW-PIB OSTRZEŻEŻA: WIATR/1 Łąskie (wszystkie powiaty) od 11:00/28.03 do 19:00/28.03.2023 prędkość do 35 km/h, porywy do 75 km/h, NW. Dotyczy powiatów: wszystkie powiaty.
RSO	Woj. Łąskie (wszystkie powiaty), IMGW-PIB wydał ostrzeżenie pierwszego stopnia o silnym wietrze
Uwagi	Brak.
Zjawisko/Stopień zagrożenia	Opady śniegu/1 ZMIANA
Obszar (w nawiasie numer ostrzeżenia dla powiatu)	powiaty: bielski(39), cieszyński(39), żywiecki(37)
Ważność	od godz. 17:00 dnia 27.03.2023 do godz. 17:00 dnia 28.03.2023
Prawdopodobieństwo	80%
Przebieg	Prognozowane są opady śniegu, powodujące przyrost pokrywy śnieżnej o 10 cm do 15 cm.



SMS	IMGW-PIB OSTRZEGA: NIEG/1 1skie (3 powiaty) od 17:00/27.03 do 17:00/28.03.2023 przyrost pokrywy 15 cm. Dotyczy powiatów: bielski, cieszyński i żywiecki.
RSO	Woj. 1skie (3 powiaty), IMGW-PIB wydał ostrzeżenie pierwszego stopnia o opadach śniegu
Uwagi	Zmiana dotyczy czasu trwania Ostrzeżenia i wysokości przyrostu pokrywy śniegu.
Zjawisko/Stopień zagrożenia	Opady śniegu/1
Obszar (w nawiasie numer ostrzeżenia dla powiatu)	powiaty: Bielsko-Biała(37)
Ważność	od godz. 17:00 dnia 27.03.2023 do godz. 17:00 dnia 28.03.2023
Prawdopodobieństwo	80%
Przebieg	Prognozowane są opady śniegu, powodujące przyrost pokrywy śniegu 10 cm do 15 cm.
SMS	IMGW-PIB OSTRZEGA: NIEG/1 1skie (1 powiat) od 17:00/27.03 do 17:00/28.03.2023 przyrost pokrywy 15 cm. Dotyczy powiatów: Bielsko-Biała.
RSO	Woj. 1skie (1 powiat), IMGW-PIB wydał ostrzeżenie pierwszego stopnia o opadach śniegu
Uwagi	Brak.
Zjawisko/Stopień zagrożenia	Oblodzenie/1
Obszar (w nawiasie numer ostrzeżenia dla powiatu)	powiaty: Bielsko-Biała(36)
Ważność	od godz. 20:00 dnia 27.03.2023 do godz. 08:00 dnia 28.03.2023
Prawdopodobieństwo	80%
Przebieg	Prognozuje się zamarzanie mokrej nawierzchni dróg i chodników po opadach deszczu, deszczu ze śniegiem i mokrego śniegu powodujących oblodzenie. Temperatura powietrza obniży się do około -5°C, temperatura minimalna przy gruncie około -6°C. Ujemna temperatura powietrza będzie utrzymywana do rano.
SMS	IMGW-PIB OSTRZEGA: OBLODZENIE/1 1skie (1 powiat) od 20:00/27.03 do 08:00/28.03.2023 temp. min. ok. -5st., przy gruncie ok. -6st., lisko. Dotyczy powiatów: Bielsko-Biała.
RSO	Woj. 1skie (1 powiat), IMGW-PIB wydał ostrzeżenie pierwszego stopnia o oblodzeniu
Uwagi	Brak.
Zjawisko/Stopień zagrożenia	Oblodzenie/1
Obszar (w nawiasie numer ostrzeżenia dla powiatu)	powiaty: bielski(38), cieszyński(38), żywiecki(36)
Ważność	od godz. 13:00 dnia 27.03.2023 do godz. 08:00 dnia 28.03.2023
Prawdopodobieństwo	80%



Przebieg	Powyżej 500 m n.p.m. od godziny 13:00 a poniżej 500 m n.p.m. od godziny 20 prognozuje się zamarzanie mokrej nawierzchni dróg i chodników po opadach deszczu, deszczu ze śniegiem i mokrego śniegu powodujących ich oblodzenie. Temperatura powietrza obniży się do około -5°C, temperatura minimalna przy gruncie około -6°C. Ujemna temperatura powietrza będzie się utrzymywać aż do rano.
SMS	IMGW-PIB OSTRZEŻA: OBLODZENIE/1 1 skie (3 powiaty) od 13:00/27.03 do 08:00/28.03.2023 temp. min. około -5 st., przy gruncie do -6 st., lisko. Dotyczy powiatów: bielski, cieszyński i żywiecki.
RSO	Woj. 1 skie (3 powiaty), IMGW-PIB wydał ostrzeżenie pierwszego stopnia o oblodzeniu
Uwagi	Brak.
Zjawisko/Stopień zagrożenia	Przymrozki/1
Obszar (w nawiasie numer ostrzeżenia dla powiatu)	powiaty: białski(22), bieruńsko-lędziński(22), Bytom(20), Chorzów(20), Częstochowa(21), częstochowski(21), Dąbrowa Górnicza(22), Gliwice(19), gliwicki(19), Jastrzębie-Zdrój(25), Jaworzno(21), Katowice(20), kłobucki(21), lubliniecki(21), mikołowski(21), Mysłowice(20), myszkowski(22), Piekary Śląskie(20), pszczyński(25), raciborski(21), Ruda Śląska(20), rybnicki(22), Rybnik(22), Siemianowice Śląskie(20), Sosnowiec(20), wietrzychowice(20), tarnogórski(22), Tychy(22), wodzisławski(21), Zabrze(20), zawierciański(25), żyry(23)
Ważność	od godz. 21:00 dnia 27.03.2023 do godz. 10:00 dnia 29.03.2023
Prawdopodobieństwo	80%
Przebieg	Prognozowany jest spadek temperatury powietrza poniżej 0°C. Temperatura minimalna w nocy od -5°C do -3°C, przy gruncie od -8°C do -4°C. Temperatura maksymalna we wtorek od 2°C do 4°C.
SMS	IMGW-PIB OSTRZEŻA: PRZYMROZKI/1 1 skie (32 powiatów) od 21:00/27.03 do 10:00/29.03.2023 temp. min -5 st., przy gruncie -8 st. Dotyczy powiatów: białski, bieruńsko-lędziński, Bytom, Chorzów, Częstochowa, częstochowski, Dąbrowa Górnicza, Gliwice, gliwicki, Jastrzębie-Zdrój, Jaworzno, Katowice, kłobucki, lubliniecki, mikołowski, Mysłowice, myszkowski, Piekary Śląskie, pszczyński, raciborski, Ruda Śląska, rybnicki, Rybnik, Siemianowice Śląskie, Sosnowiec, wietrzychowice, tarnogórski, Tychy, wodzisławski, Zabrze, zawierciański i żyry.
RSO	Woj. 1 skie (32 powiatów), IMGW-PIB wydał ostrzeżenie pierwszego stopnia o przymrozkach
Uwagi	Brak.
Zjawisko/Stopień zagrożenia	Przymrozki/1
Obszar (w nawiasie numer ostrzeżenia dla powiatu)	powiaty: bielski(40), cieszyński(40), żywiecki(38)
Ważność	od godz. 13:00 dnia 27.03.2023 do godz. 09:00 dnia 29.03.2023
Prawdopodobieństwo	95%
Przebieg	Prognozowany jest spadek temperatury powietrza poniżej 0°C. Temperatura minimalna w nocy około -5°C, przy gruncie do -6°C, w nocy z wtorku na środę chłodniej: około -8°C, przy gruncie około -10°C. Temperatura maksymalna we wtorek około 0°C.



SMS	IMGW-PIB OSTRZEGA: PRZYMROZKI/1 1skie (3 powiaty) od 13:00/27.03 do 09:00/29.03.2023 temp. min około -5 st., przy gruncie około -6 st w nocy wt/ r około -8 st, przy gruncie -10 st. Dotyczy powiatów: bielski, cieszyński i żywiecki.
RSO	Woj. 1skie (3 powiaty), IMGW-PIB wydał ostrzeżenie pierwszego stopnia o przymrozkach
Uwagi	Brak.
Zjawisko/Stopień zagrożenia	Przymrozki/1
Obszar (w nawiasie numer ostrzeżenia dla powiatu)	powiaty: Bielsko-Biała(35)
Ważność	od godz. 16:00 dnia 27.03.2023 do godz. 09:00 dnia 29.03.2023
Prawdopodobieństwo	80%
Przebieg	Prognozowany jest spadek temperatury powietrza poniżej 0°C. Temperatura minimalna w nocy około -5°C, przy gruncie do -6°C, w nocy z wtorku na ród chłodniej: około -8°C, przy gruncie około -10°C. Temperatura maksymalna we wtorek około 0°C
SMS	IMGW-PIB OSTRZEGA: PRZYMROZKI/1 1skie (1 powiat) od 16:00/27.03 do 09:00/29.03.2023 temp. min -8 st., przy gruncie -10 st. Dotyczy powiatów: Bielsko-Biała.
RSO	Woj. 1skie (1 powiat), IMGW-PIB wydał ostrzeżenie pierwszego stopnia o przymrozkach
Uwagi	Brak.
<p>Opracowanie niniejsze i jego format, jako przedmiot prawa autorskiego podlega ochronie prawnej, zgodnie z przepisami ustawy z dnia 4 lutego 1994r o prawie autorskim i prawach pokrewnych (dz. U. z 2006 r. Nr 90, poz. 631 z późn. zm.). Wszelkie dalsze udostępnianie, rozpowszechnianie (przedruk, kopiowanie, wiadomości sms) jest dozwolone wyłącznie w formie dosłownej z bezwzględnym wskazaniem źródła informacji tj. IMGW-PIB.</p>	