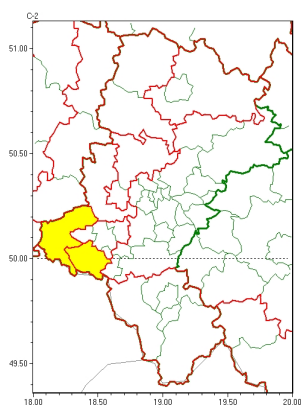


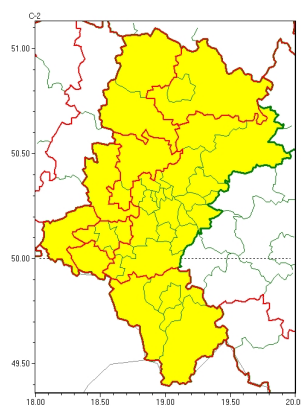


### Zasięg ostrzeżeń w województwie

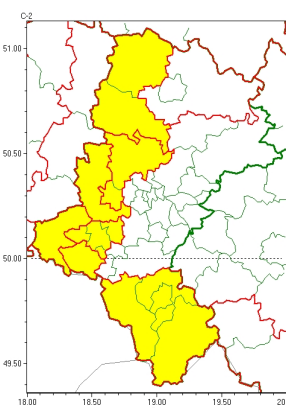
Mgła intensywnie osadzająca szadź  
2022-12-18 22:46



Silny mróz  
2022-12-18 22:46



Zawieje/zamiecie śnieżne  
2022-12-18 22:46



**WOJEWÓDZTWO ŁĄSKIE**  
**OSTRZEŻENIA METEOROLOGICZNE ZBIORCZO NR 254**  
**WYKAZ OBLICZONYCH CYCHOSTRZEŻEŃ**  
**o godz. 22:46 dnia 18.12.2022**

<b>Zjawisko/Stopień zagrożenia</b>	Zawieje/zamiecie śnieżne /1
<b>Obszar (w nawiasie numer ostrzeżenia dla powiatu)</b>	powiaty: bielski(132), Bielsko-Biała(130), cieszyński(138), Gliwice(97), gliwicki(98), kłobucki(101), lubliniecki(100), raciborski(99), rybnicki(99), Rybnik(99), tarnogórski(100), wodzisławski(101), żywiecki(139)
<b>Ważność</b>	od godz. 10:00 dnia 19.12.2022 do godz. 24:00 dnia 19.12.2022
<b>Prawdopodobieństwo</b>	80%
<b>Przebieg</b>	Prognozowane zamiecie śnieżne spowodowane wiatrem o średniej prędkości do 35 km/h, w porywach do 60 km/h, z południa, lokalnie prowadzące do tworzenia się zasp.
<b>SMS</b>	IMGW-PIB OSTRZEGA: ZAMIECIE ŚNIEŻNE NA/1 Łąskie (13 powiatów) od 10:00/19.12 do 24:00/19.12.2022 wiatr 35 km/h, porywy 60 km/h, S, lokalnie zaspie śnieżne. Dotyczy powiatów: bielski, Bielsko-Biała, cieszyński, Gliwice, gliwicki, kłobucki, lubliniecki, raciborski, rybnicki, Rybnik, tarnogórski, wodzisławski i żywiecki.
<b>RSO</b>	Woj. Łąskie (13 powiatów), IMGW-PIB wydał ostrzeżenie pierwszego stopnia o zamieciach śnieżnych
<b>Uwagi</b>	Brak.
<b>Zjawisko/Stopień zagrożenia</b>	Mgła intensywnie osadzająca szadź /1
<b>Obszar (w nawiasie numer ostrzeżenia dla powiatu)</b>	powiaty: raciborski(98), wodzisławski(100)
<b>Ważność</b>	od godz. 18:25 dnia 18.12.2022 do godz. 02:00 dnia 19.12.2022
<b>Prawdopodobieństwo</b>	90%
<b>Przebieg</b>	Obserwuje się i prognozuje miejscami mgłę intensywnie osadzającą szadź, ograniczając widzialność od 100 m do 200 m.



<b>SMS</b>	IMGW-PIB OSTRZEGA: MĞŁAI SZAD /1 1skie (2 powiaty) od 18:25/18.12 do 02:00/19.12.2022 widzialno 100 m, szad . Dotyczy powiatów: raciborski i wodzisławski.
<b>RSO</b>	Woj. 1skie (2 powiaty), IMGW-PIB wydał ostrze enie pierwszego stopnia o mgłach intensywnie osadzaj cychszad
<b>Uwagi</b>	Brak.
<b>Zjawisko/Stopie zagro enia</b>	Silny mróz/1
<b>Obszar (w nawiasie numer ostrze enia dla powiatu)</b>	powiaty: Cz stochowa(102), cz stochowski(102), gliwicki(97), kłobucki(100), lubliniecki(99), raciborski(97)
<b>Wa no</b>	od godz. 18:00 dnia 18.12.2022 do godz. 04:00 dnia 19.12.2022
<b>Prawdopodobie stwo</b>	90%
<b>Przebieg</b>	Prognozuje si temperatur minimaln od -15°C do -13°C, lokalnie około -17°C. Wiatr o redniej pr dko ci od 5 km/h do 15 km/h.
<b>SMS</b>	IMGW-PIB OSTRZEGA: MRÓZ/1 1skie (6 powiatów) od 18:00/18.12 do 04:00/19.12.2022 temp. min. -17 st., wiatr 5-15 km/h. Dotyczy powiatów: Cz stochowa, cz stochowski, gliwicki, kłobucki, lubliniecki i raciborski.
<b>RSO</b>	Woj. 1skie (6 powiatów), IMGW-PIB wydał ostrze enie pierwszego stopnia o silnych mrozach
<b>Uwagi</b>	Brak.
<b>Zjawisko/Stopie zagro enia</b>	Silny mróz/1
<b>Obszar (w nawiasie numer ostrze enia dla powiatu)</b>	powiaty: b dzi ski(100), bieru sko-l dzi ski(98), Bytom(95), Chorzów(94), D browa Górnicza(100), Gliwice(96), Jastrz bie-Zdrój(101), Jaworzno(99), Katowice(95), mikołowski(96), Mysłowice(98), myszkowski(101), Piekary 1skie(96), pszczy ski(100), Ruda 1ska(93), rybnicki(98), Rybnik(98), Siemianowice 1skie(95), Sosnowiec(99), wi tochłowice(93), tarnogórski(99), Tychy(96), wodzisławski(99), Zabrze(94), zawiercia ski(101), ory(98)
<b>Wa no</b>	od godz. 20:00 dnia 18.12.2022 do godz. 09:00 dnia 19.12.2022
<b>Prawdopodobie stwo</b>	90%
<b>Przebieg</b>	W obszarach roz pogodze prognozuje si temperatur minimaln od -17°C do -14°C. Wiatr o redniej pr dko ci od 5 km/h do 15 km/h.
<b>SMS</b>	IMGW-PIB OSTRZEGA: MRÓZ/1 1skie (26 powiatów) od 20:00/18.12 do 09:00/19.12.2022 temp. min. -17 st., wiatr 5-15 km/h. Dotyczy powiatów: b dzi ski, bieru sko-l dzi ski, Bytom, Chorzów, D browa Górnicza, Gliwice, Jastrz bie-Zdrój, Jaworzno, Katowice, mikołowski, Mysłowice, myszkowski, Piekary 1skie, pszczy ski, Ruda 1ska, rybnicki, Rybnik, Siemianowice 1skie, Sosnowiec, wi tochłowice, tarnogórski, Tychy, wodzisławski, Zabrze, zawiercia ski i ory.
<b>RSO</b>	Woj. 1skie (26 powiatów), IMGW-PIB wydał ostrze enie pierwszego stopnia o silnych mrozach
<b>Uwagi</b>	Brak.
<b>Zjawisko/Stopie zagro enia</b>	Silny mróz/1
<b>Obszar (w nawiasie numer ostrze enia dla powiatu)</b>	powiaty: bielski(131), Bielsko-Biała(129), cieszy ski(137), ywiecki(138)



<b>Ważność</b>	od godz. 23:00 dnia 17.12.2022 do godz. 09:00 dnia 19.12.2022
<b>Prawdopodobieństwo</b>	70%
<b>Przebieg</b>	Prognozuje się w nocy spadek temperatury minimalnej miejscami, przy dętych rozporządzeniach do $-16^{\circ}\text{C}$ . Temperatura maksymalna w dzień od $-7^{\circ}\text{C}$ do $-5^{\circ}\text{C}$ . Wiatr słaby, od 5 km/h do 10 km/h.
<b>SMS</b>	IMGW-PIB OSTRZEŻENIE: MRÓZ/1 1 ski (4 powiaty) od 23:00/17.12 do 09:00/19.12.2022 temp. min $-16^{\circ}\text{C}$ , temp. maks $-5^{\circ}\text{C}$ , wiatr 10 km/h. Dotyczy powiatów: bielski, Bielsko-Biała, cieszyński i żywiecki.
<b>RSO</b>	Woj. 1 ski (4 powiaty), IMGW-PIB wydał ostrzeżenie pierwszego stopnia o silnych mrozach
<b>Uwagi</b>	Brak.

Opracowanie niniejsze i jego format, jako przedmiot prawa autorskiego podlega ochronie prawnej, zgodnie z przepisami ustawy z dnia 4 lutego 1994r o prawie autorskim i prawach pokrewnych (dz. U. z 2006 r. Nr 90, poz. 631 z późn. zm.).  
Wszelkie dalsze udostępnianie, rozpowszechnianie (przedruk, kopiowanie, wiadomości sms) jest dozwolone wyłącznie w formie dosłownej z bezwzględnym wskazaniem źródła informacji tj. IMGW-PIB.