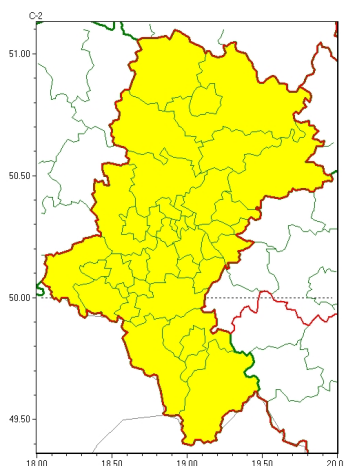




Zasięg ostrzeżeń w województwie

Opady marznące
2022-12-03 12:08



WOJEWÓDZTWO ŁÓDZKIE
OSTRZEŻENIA METEOROLOGICZNE ZBIORCZO NR 234
WYKAZ OBLICZONYCH CYCHOSTRZEŻEŃ
o godz. 12:08 dnia 03.12.2022

Zjawisko/Stopień zagrożenia	Opady marznące/1
Obszar (w nawiasie numer ostrzeżenia dla powiatu)	powiaty: białski(96), bielski(120), Bielsko-Biała(118), bieruńsko-lędziński(93), Bytom(91), Chorzów(90), cieszyński(126), Częstochowa(99), częstochowski(99), Dąbrowa Górnicza(96), Gliwice(92), gliwicki(93), Jastrzębie-Zdrój(94), Jaworzno(94), Katowice(91), kłobucki(97), lubliniecki(96), mikołowski(92), Mysłowice(93), myszkowski(97), Piekary Śląskie(92), pszczyński(94), raciborski(93), Ruda Śląska(89), rybnicki(94), Rybnik(94), Siemianowice Śląskie(91), Sosnowiec(95), wiatrychów(89), tarnogórski(95), Tychy(91), wodzisławski(94), Zabrze(90), zawierciański(97), Żory(93), żywiecki(127)
Ważność	od godz. 18:00 dnia 03.12.2022 do godz. 03:00 dnia 04.12.2022
Prawdopodobieństwo	70%
Przebieg	Prognozowane są słabe opady marznące deszczu lub mroźki powodujące gołoledź.
SMS	IMGW-PIB OSTRZEŻENIA: MARZNIĄCE OPADY/1 Łódzkie (wszystkie powiaty) od 18:00/03.12 do 03:00/04.12.2022 marznące opady, drogi liskie. Dotyczy powiatów: wszystkie powiaty.
RSO	Woj. łódzkie (wszystkie powiaty), IMGW-PIB wydał ostrzeżenie pierwszego stopnia o opadach marznących
Uwagi	Brak.

Opracowanie niniejsze i jego format, jako przedmiot prawa autorskiego podlega ochronie prawnej, zgodnie z przepisami ustawy z dnia 4 lutego 1994r o prawie autorskim i prawach pokrewnych (dz. U. z 2006 r. Nr 90, poz. 631 z późn. zm.).

Wszelkie dalsze udostępnianie, rozpowszechnianie (przedruk, kopiowanie, wiadomości sms) jest dozwolone wyłącznie w formie dosłownej z bezwzględnym wskazaniem źródła informacji tj. IMGW-PIB.