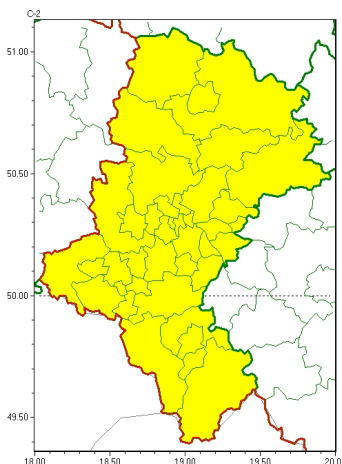




### Zasięg ostrzeżeń w województwie

Opady marznące  
2022-12-02 09:04



**WOJEWÓDZTWO ŁĄSKIE**  
**OSTRZEŻENIA METEOROLOGICZNE ZBIORCZO NR 232**  
**WYKAZ OBSZARÓW ZUJ CYCHOSTRZEŻENIE**  
**o godz. 09:04 dnia 02.12.2022**

Zjawisko/Stopień zagrożenia	Opady marznące/1
Obszar (w nawiasie numer ostrzeżenia dla powiatu)	powiaty: białski(95), bielski(119), Bielsko-Biała(117), bieruńsko-lącki(92), Bytom(90), Chorzów(89), cieszyński(125), Częstochowa(98), częstochowski(98), Dąbrowa Górnicza(95), Gliwice(91), gliwicki(92), Jastrzębie-Zdrój(93), Jaworzno(93), Katowice(90), kłobucki(96), lubliniecki(95), mikołowski(91), Mysłowice(92), myszkowski(96), Piekary Śląskie(91), pszczyński(93), raciborski(92), Ruda Śląska(88), rybnicki(93), Rybnik(93), Siemianowice Śląskie(90), Sosnowiec(94), witochłowski(88), tarnogórski(94), Tychy(90), wodzisławski(93), Zabrze(89), zawierciański(96), żywiecki(126)
Ważność	od godz. 09:15 dnia 02.12.2022 do godz. 11:00 dnia 03.12.2022
Prawdopodobieństwo	80%
Przebieg	Obserwowane i prognozowane są słabe opady śniegu, deszczu ze śniegiem, lokalnie marznącej mżawki, później równieź marznącego deszczu powodującego gołoledź. Strefa opadów będzie przemieszczała się z południowego wschodu na północ i północny zachód.
SMS	IMGW-PIB OSTRZEŻENIA: MARZĄCE OPADY/1 Łąskie (wszystkie powiaty) od 09:15/02.12 do 11:00/03.12.2022 marznące opady, drogi liskie. Dotyczy powiatów: wszystkie powiaty.
RSO	Woj. Łąskie (wszystkie powiaty), IMGW-PIB wydał ostrzeżenie pierwszego stopnia o opadach marzących
Uwagi	Ostrzeżenie może być kontynuowane.

Opracowanie niniejsze i jego format, jako przedmiot prawa autorskiego podlega ochronie prawnej, zgodnie z przepisami ustawy z dnia 4 lutego 1994r o prawie autorskim i prawach pokrewnych (dz. U. z 2006 r. Nr 90, poz. 631 z późn. zm.).

Wszelkie dalsze udostępnianie, rozpowszechnianie (przedruk, kopiowanie, wiadomości sms) jest dozwolone wyłącznie w formie dosłownej z bezwzględnym wskazaniem źródła informacji tj. IMGW-PIB.