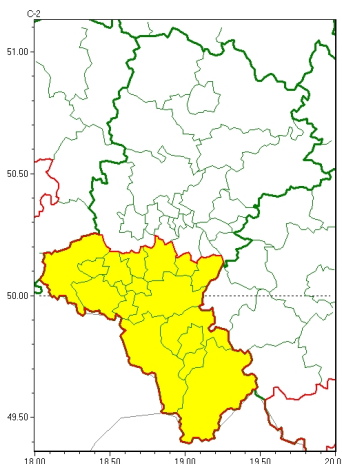




Zasięg ostrzeżeń w województwie

Gęsta mgła
2022-11-13 19:32



WOJEWÓDZTWO ŚLĄSKIE
OSTRZEŻENIA METEOROLOGICZNE ZBIORCZO NR 201
WYKAZ OBOWIĄZUJĄCYCH OSTRZEŻEŃ
o godz. 19:32 dnia 13.11.2022

Zjawisko/Stopień zagrożenia	Gęsta mgła/1
Obszar (w nawiasie numer ostrzeżenia dla powiatu)	powiaty: bielski(108), Bielsko-Biała(106), bieruńsko-lędziński(86), cieszyński(114), Jastrzębie-Zdrój(85), mikołowski(84), pszczyński(85), raciborski(85), rybnicki(85), Rybnik(85), Tychy(85), wodzisławski(86), Żory(84), żywiecki(114)
Ważność	od godz. 19:35 dnia 13.11.2022 do godz. 11:00 dnia 14.11.2022
Prawdopodobieństwo	80%
Przebieg	Prognozuje się gęste mgły w zasięgu których widzialność może wynosić miejscami od 50 m do 200 m.
SMS	IMGW-PIB OSTRZEGA: MGLA/1 śląskie (14 powiatów) od 19:35/13.11 do 11:00/14.11.2022 widzialność 50 m. Dotyczy powiatów: bielski, Bielsko-Biała, bieruńsko-lędziński, cieszyński, Jastrzębie-Zdrój, mikołowski, pszczyński, raciborski, rybnicki, Rybnik, Tychy, wodzisławski, Żory i żywiecki.
RSO	Woj. śląskie (14 powiatów), IMGW-PIB wydał ostrzeżenie pierwszego stopnia o silnych mgłach
Uwagi	Brak.

Opracowanie niniejsze i jego format, jako przedmiot prawa autorskiego podlega ochronie prawnej, zgodnie z przepisami ustawy z dnia 4 lutego 1994r o prawie autorskim i prawach pokrewnych (dz. U. z 2006 r. Nr 90, poz. 631 z późn. zm.).

Wszelkie dalsze udostępnianie, rozpowszechnianie (przedruk, kopiowanie, wiadomość sms) jest dozwolone wyłącznie w formie dosłownej z bezwzględnym wskazaniem źródła informacji tj. IMGW-PIB.