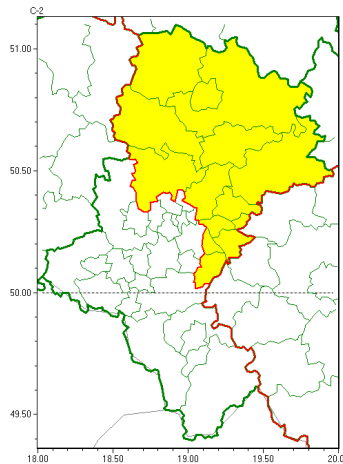




Zasięg ostrzeżeń w województwie

Burze z gradem
2022-07-10 22:56



WOJEWÓDZTWO ŁĄSKIE
OSTRZEŻENIA METEOROLOGICZNE ZBIORCZO NR 125
WYKAZ OBOWIĄZUJĄCYCH OSTRZEŻEŃ
o godz. 22:56 dnia 10.07.2022

Zjawisko/Stopień zagrożenia	Burze z gradem/1
Obszar (w nawiasie numer ostrzeżenia dla powiatu)	powiaty: białski(60), bieruńsko-łódzki(55), Czajkowska(60), czajkowski(60), Dąbrowa Górnicza(60), Jaworzno(57), kłobucki(59), lubliniecki(59), Mysłowice(56), myszkowski(59), Sosnowiec(58), tarnogórski(59), zawierciański(60)
Ważność	od godz. 08:00 dnia 11.07.2022 do godz. 20:00 dnia 11.07.2022
Prawdopodobieństwo	75%
Przebieg	Prognozowane są burze, którym miejscami będą towarzyszyć silne opady deszczu do około 20 mm oraz porywy wiatru do 70 km/h. Miejscami grad.
SMS	IMGW-PIB OSTRZEGA: BURZE Z GRADEM/1 Łąskie (13 powiatów) od 08:00/11.07 do 20:00/11.07.2022 deszcz 20 mm, grad, porywy 70 km/h. Dotyczy powiatów: białski, bieruńsko-łódzki, Czajkowska, czajkowski, Dąbrowa Górnicza, Jaworzno, kłobucki, lubliniecki, Mysłowice, myszkowski, Sosnowiec, tarnogórski i zawierciański.
RSO	Woj. Łąskie (13 powiatów), IMGW-PIB wydał ostrzeżenie pierwszego stopnia o burzach z gradem
Uwagi	Brak.

Opracowanie niniejsze i jego format, jako przedmiot prawa autorskiego podlega ochronie prawnej, zgodnie z przepisami ustawy z dnia 4 lutego 1994r o prawie autorskim i prawach pokrewnych (dz. U. z 2006 r. Nr 90, poz. 631 z późn. zm.).

Wszelkie dalsze udostępnianie, rozpowszechnianie (przedruk, kopiowanie, wiadomości sms) jest dozwolone wyłącznie w formie dosłownej z bezwzględnym wskazaniem źródła informacji tj. IMGW-PIB.