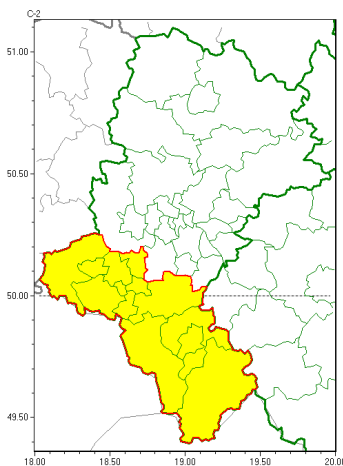




Zasięg ostrzeżeń w województwie

Silny wiatr  
2022-02-24 08:31



**WOJEWÓDZTWO ŁÓDZKIE**  
**OSTRZEŻENIA METEOROLOGICZNE ZBIORCZO NR 50**  
**WYKAZ OBYWÓW ZUCIANYCH OSTRZEŻENIAMI**  
**o godz. 08:31 dnia 24.02.2022**

<b>Zjawisko/Stopień zagrożenia</b>	Silny wiatr/1
<b>Obszar (w nawiasie numer ostrzeżenia dla powiatu)</b>	powiaty: bielski(33), Bielsko-Biała(33), cieszyński(37), Jastrzębie-Zdrój(23), pszczyński(23), raciborski(22), rybnicki(22), Rybnik(22), wodzisławski(23), łódzki(22), łódzki(38)
<b>Ważność</b>	od godz. 13:00 dnia 24.02.2022 do godz. 23:00 dnia 24.02.2022
<b>Prawdopodobieństwo</b>	80%
<b>Przebieg</b>	Prognozuje się wystąpienie wiatru o średniej prędkości od 25 km/h do 40 km/h, w porywach do 75 km/h, z południa i południowego zachodu.
<b>SMS</b>	IMGW-PIB OSTRZEŻENIA: WIATR/1 Łódzkie (11 powiatów) od 13:00/24.02 do 23:00/24.02.2022 prędkość do 40 km/h, porywy do 75 km/h, S i SW. Dotyczy powiatów: bielski, Bielsko-Biała, cieszyński, Jastrzębie-Zdrój, pszczyński, raciborski, rybnicki, Rybnik, wodzisławski, łódzki i łódzki.
<b>RSO</b>	Woj. Łódzkie (11 powiatów), IMGW-PIB wydał ostrzeżenie pierwszego stopnia o silnym wietrze
<b>Uwagi</b>	Brak.
<b>Dyrektor synoptyk IMGW-PIB</b>	Michał Solarz

Opracowanie niniejsze i jego format, jako przedmiot prawa autorskiego podlega ochronie prawnej, zgodnie z przepisami ustawy z dnia 4 lutego 1994r o prawie autorskim i prawach pokrewnych (dz. U. z 2006 r. Nr 90, poz. 631 z późn. zm.).

Wszelkie dalsze udostępnianie, rozpowszechnianie (przedruk, kopiowanie, wiadomości sms) jest dozwolone wyłącznie w formie dosłownej z bezwzględnym wskazaniem źródła informacji tj. IMGW-PIB.