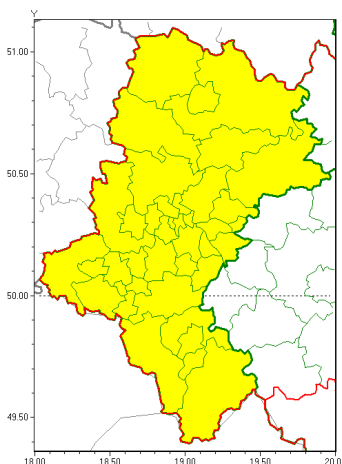




Zasięg ostrzeżeń w województwie

Oblodzenie  
2022-02-05 17:57



**WOJEWÓDZTWO ŁÓDZKIE**  
**OSTRZEŻENIA METEOROLOGICZNE ZBIORCZO NR 36**  
**WYKAZ OBSZARÓW Z OSTRZEŻENIAMI**  
**o godz. 17:57 dnia 05.02.2022**

Zjawisko/Stopień zagrożenia	Oblodzenie/1
Obszar (w nawiasie numer ostrzeżenia dla powiatu)	powiaty: białski(15), bielski(23), Bielsko-Biała(23), bieruńsko-lędziński(14), Bytom(14), Chorzów(14), cieszyński(27), Czestochowa(15), częstochowski(15), Dąbrowa Górnicza(15), Gliwice(14), gliwicki(14), Jastrzębie-Zdrój(16), Jaworzno(14), Katowice(14), kłobucki(15), lubliniecki(14), mikołowski(14), Mysłowice(14), myszkowski(15), Piekary Śląskie(14), pszczyński(16), raciborski(15), Ruda Śląska(14), rybnicki(15), Rybnik(15), Siemianowice Śląskie(14), Sosnowiec(14), wiatrychów(14), tarnogórski(14), Tychy(14), wodzisławski(16), Zabrze(14), zawierciański(15), żyry(15), żywiecki(27)
Ważność	od godz. 18:00 dnia 05.02.2022 do godz. 09:00 dnia 06.02.2022
Prawdopodobieństwo	80%
Przebieg	Prognozuje się zamarzanie mokrej nawierzchni dróg i chodników po opadach deszczu ze śniegiem i mokrego śniegu powodujące ich oblodzenie. Temperatura minimalna około -1°C, temperatura minimalna przy gruncie około -2°C.
SMS	IMGW-PIB OSTRZEŻENIA: OBLODZENIE/1 Łódź (wszystkie powiaty) od 18:00/05.02 do 09:00/06.02.2022 temp. min. od -2st do 0st., przy gruncie do -3st., lisko. Dotyczy powiatów: wszystkie powiaty.
RSO	Woj. Łódź (wszystkie powiaty), IMGW-PIB wydał ostrzeżenie pierwszego stopnia o oblodzeniu
Uwagi	Brak.



Instytut Meteorologii i Gospodarki Wodnej - Państwowy Instytut Badawczy

**Biuro Prognoz Meteorologicznych w Krakowie**

30-215 Kraków ul. Piotra Borowego 14

tel: 12-6398150, fax: 12-4251973

email: meteo.krakow@imgw.pl

www: www.imgw.pl

<b>Dyurny synoptyk</b> <b>IMGW-PIB</b>	Witold Wiśniewski
<p>Opracowanie niniejsze i jego format, jako przedmiot prawa autorskiego podlega ochronie prawnej, zgodnie z przepisami ustawy z dnia 4 lutego 1994r o prawie autorskim i prawach pokrewnych (dz. U. z 2006 r. Nr 90, poz. 631 z późn. zm.).</p> <p>Wszelkie dalsze udostępnianie, rozpowszechnianie (przedruk, kopiowanie, wiadomości sms) jest dozwolone wyłącznie w formie dosłownej z bezwzględnym wskazaniem źródła informacji tj. IMGW-PIB.</p>	