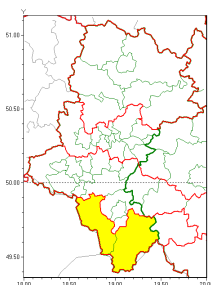


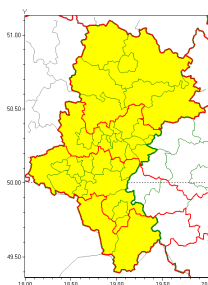


Zasięg ostrzeżeń w województwie

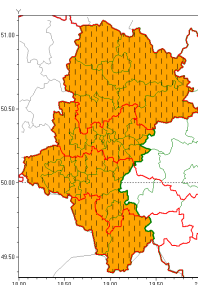
Intensywne opady śniegu
2022-01-17 14:18



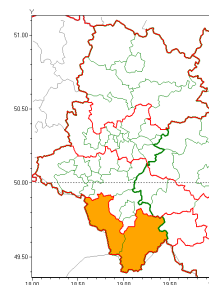
Oblodzenie
2022-01-17 14:18



Silny wiatr
2022-01-17 14:18



Zawieje/zamiecie śnieżne
2022-01-17 14:18



WOJEWÓDZTWO ŁÓDZKIE
OSTRZEŻENIA METEOROLOGICZNE ZBIORCZO NR 13
WYKAZ OBSZARÓW Z OSTRZEŻENIAMI
o godz. 14:18 dnia 17.01.2022

| | |
|--|--|
| Zjawisko/Stopień zagrożenia | Silny wiatr/2 ZMIANA |
| Obszar (w nawiasie numer ostrzeżenia dla powiatu) | powiaty: bielski(5), Bielsko-Biała(5), bieruńsko-lędziński(4), cieszyński(6), Jastrzębie-Zdrój(4), mikołowski(4), pszczyński(4), raciborski(4), rybnicki(4), Rybnik(4), Tychy(4), wodzisławski(4), zory(4), żywiecki(6) |
| Ważność | od godz. 14:17 dnia 17.01.2022 do godz. 19:00 dnia 17.01.2022 |
| Prawdopodobieństwo | 90% |
| Przebieg | Prognozuje się wystąpienie silnego wiatru o średniej prędkości od 40 km/h do 50 km/h, w porywach do 115 km/h, z zachodu i północnego zachodu. Przejściowo burze. |
| SMS | IMGW-PIB OSTRZEŻENIA: WIATR/2 Łódzkie (14 powiatów) od 14:17/17.01 do 19:00/17.01.2022 prędkość do 50 km/h, porywy do 115 km/h, W i NW. Dotyczy powiatów: bielski, Bielsko-Biała, bieruńsko-lędziński, cieszyński, Jastrzębie-Zdrój, mikołowski, pszczyński, raciborski, rybnicki, Rybnik, Tychy, wodzisławski, zory i żywiecki. |
| RSO | Woj. Łódzkie (14 powiatów), IMGW-PIB wydał ostrzeżenie drugiego stopnia o silnym wietrze |
| Uwagi | Podniesienie stopnia ostrzeżenia. |
| Zjawisko/Stopień zagrożenia | Oblodzenie/1 |
| Obszar (w nawiasie numer ostrzeżenia dla powiatu) | powiaty: Czarnkowsko-Trzcianki(5), czarnkowsko-trzcianki(5), kłobucki(5), lubliński(5), myszkowski(5), tarnogórski(5), zawierciański(5) |
| Ważność | od godz. 14:00 dnia 17.01.2022 do godz. 08:00 dnia 18.01.2022 |
| Prawdopodobieństwo | 80% |
| Przebieg | Prognozuje się zamarzanie mokrej nawierzchni dróg i chodników po opadach deszczu, deszczu ze mżawką i mokrego śniegu powodujące ich oblodzenie. Temperatura minimalna około -2°C, temperatura minimalna przy gruncie około -2°C. |



| | |
|--|---|
| SMS | IMGW-PIB OSTRZEGA: OBLODZENIE/1 1 skie (7 powiatów) od 14:00/17.01 do 08:00/18.01.2022 temp. min. około -2 st., przy gruncie około -2 st., lisko. Dotyczy powiatów: Cz stochowa, cz stochowski, kłobucki, lubliniecki, myszkowski, tarnogórski i zawiercia ski. |
| RSO | Woj. 1 skie (7 powiatów), IMGW-PIB wydał ostrze enie pierwszego stopnia o oblodzeniu |
| Uwagi | Brak. |
| Zjawisko/Stopie zagro enia | Oblodzenie/1 |
| Obszar (w nawiasie numer ostrze enia dla powiatu) | powiaty: b dzi ski(5), bielski(6), Bielsko-Biała(6), bieru sko-1 dzi ski(5), Bytom(5), Chorzów(5), cieszy ski(9), D browa Górnica(5), Gliwice(5), gliwicki(5), Jastrz bie-Zdrój(5), Jaworzno(5), Katowice(5), mikołowski(5), Mysłowice(5), Piekary 1 skie(5), pszczy ski(5), raciborski(5), Ruda 1 ska(5), rybnicki(5), Rybnik(5), Siemianowice 1 skie(5), Sosnowiec(5), wi tochłowie(5), Tychy(5), wodzisławski(5), Zabrze(5), ory(5), ywiecki(9) |
| Wa no | od godz. 17:00 dnia 17.01.2022 do godz. 08:00 dnia 18.01.2022 |
| Prawdopodobie stwo | 80% |
| Przebieg | Prognozuje si zamarzanie mokrej nawierzchni dróg i chodników po opadach deszczu, deszczu ze niegiem i mokrego niegu powoduj ce ich oblodzenie. Temperatura minimalna około -2°C, temperatura minimalna przy gruncie około -2°C. |
| SMS | IMGW-PIB OSTRZEGA: OBLODZENIE/1 1 skie (29 powiatów) od 17:00/17.01 do 08:00/18.01.2022 temp. min. około -2 st., przy gruncie około -2 st., lisko. Dotyczy powiatów: b dzi ski, bielski, Bielsko-Biała, bieru sko-1 dzi ski, Bytom, Chorzów, cieszy ski, D browa Górnica, Gliwice, gliwicki, Jastrz bie-Zdrój, Jaworzno, Katowice, mikołowski, Mysłowice, Piekary 1 skie, pszczy ski, raciborski, Ruda 1 ska, rybnicki, Rybnik, Siemianowice 1 skie, Sosnowiec, wi tochłowie, Tychy, wodzisławski, Zabrze, ory i ywiecki. |
| RSO | Woj. 1 skie (29 powiatów), IMGW-PIB wydał ostrze enie pierwszego stopnia o oblodzeniu |
| Uwagi | Brak. |
| Zjawisko/Stopie zagro enia | Intensywne opady niegu/1 |
| Obszar (w nawiasie numer ostrze enia dla powiatu) | powiaty: cieszy ski(7), ywiecki(7) |
| Wa no | od godz. 10:00 dnia 17.01.2022 do godz. 22:00 dnia 17.01.2022 |
| Prawdopodobie stwo | 70% |
| Przebieg | Prognozowane s opady niegu powoduj ce miejscami przyrost pokrywy nie nej o 10 cm do 15 cm. |
| SMS | IMGW-PIB OSTRZEGA: NIEG/1 1 skie (2 powiaty) od 10:00/17.01 do 22:00/17.01.2022 przyrost pokrywy 15 cm. Dotyczy powiatów: cieszy ski i ywiecki. |
| RSO | Woj. 1 skie (2 powiaty), IMGW-PIB wydał ostrze enie pierwszego stopnia o intensywnych opadach niegu |
| Uwagi | Brak. |



| | |
|--|--|
| Zjawisko/Stopień zagrożenia | Silny wiatr/2 ZMIANA |
| Obszar (w nawiasie numer ostrzeżenia dla powiatu) | powiaty: b dzi ski(4), Bytom(4), Chorzów(4), Cz stochowa(4), cz stochowski(4), D browa Górnicza(4), Gliwice(4), gliwicki(4), Jaworzno(4), Katowice(4), kłobucki(4), lubliniecki(4), Mysłowice(4), myszkowski(4), Piekary 1skie(4), Ruda 1ska(4), Siemianowice 1skie(4), Sosnowiec(4), wi tochlówice(4), tarnogórski(4), Zabrze(4), zawiercia ski(4) |
| Ważność | od godz. 12:28 dnia 17.01.2022 do godz. 17:00 dnia 17.01.2022 |
| Prawdopodobieństwo | 80% |
| Przebieg | Prognozuje się wystąpienie wiatru o średniej prędkości od 40 km/h do 50 km/h, w porywach do 115 km/h, z zachodu i północnego zachodu. |
| SMS | IMGW-PIB OSTRZEŻENIE: WIATR/2 1skie (22 powiatów) od 12:28/17.01 do 17:00/17.01.2022 prędkość do 50 km/h, porywy do 115 km/h, W and NW. Dotyczy powiatów: b dzi ski, Bytom, Chorzów, Cz stochowa, cz stochowski, D browa Górnicza, Gliwice, gliwicki, Jaworzno, Katowice, kłobucki, lubliniecki, Mysłowice, myszkowski, Piekary 1skie, Ruda 1ska, Siemianowice 1skie, Sosnowiec, wi tochlówice, tarnogórski, Zabrze i zawiercia ski. |
| RSO | Woj. 1skie (22 powiatów), IMGW-PIB wydał ostrzeżenie drugiego stopnia o silnym wietrze |
| Uwagi | Brak. |
| Zjawisko/Stopień zagrożenia | Zawieje/zamiecie śnieżne/2 |
| Obszar (w nawiasie numer ostrzeżenia dla powiatu) | powiaty: cieszy ski(8), ywiecki(8) |
| Ważność | od godz. 10:00 dnia 17.01.2022 do godz. 19:00 dnia 17.01.2022 |
| Prawdopodobieństwo | 70% |
| Przebieg | Prognozowane są miejscami zawieje i zamiecie śnieżne spowodowane opadami śniegu i wiatrem o średniej prędkości od 35 km/h do 45 km/h, w porywach do 90 km/h, z zachodu i północnego-zachodu. |
| SMS | IMGW-PIB OSTRZEŻENIE: ZAMIEŚNIEŻNA/2 1skie (2 powiaty) od 10:00/17.01 do 19:00/17.01.2022 wiatr 45 km/h, porywy 90 km/h. Dotyczy powiatów: cieszy ski i ywiecki. |
| RSO | Woj. 1skie (2 powiaty), IMGW-PIB wydał ostrzeżenie drugiego stopnia o zawiejach i zamieciach śnieżnych |
| Uwagi | Ostrzeżenie może być kontynuowane. |
| Dyrektor synoptyk IMGW-PIB | Łukasz Kiełt |
| Opracowanie niniejsze i jego format, jako przedmiot prawa autorskiego podlega ochronie prawnej, zgodnie z przepisami ustawy z dnia 4 lutego 1994r o prawie autorskim i prawach pokrewnych (dz. U. z 2006 r. Nr 90, poz. 631 z późn. zm.). Wszelkie dalsze udostępnianie, rozpowszechnianie (przedruk, kopiowanie, wiadomości sms) jest dozwolone wyłącznie w formie dosłownej z bezwzględnym wskazaniem źródła informacji tj. IMGW-PIB. | |