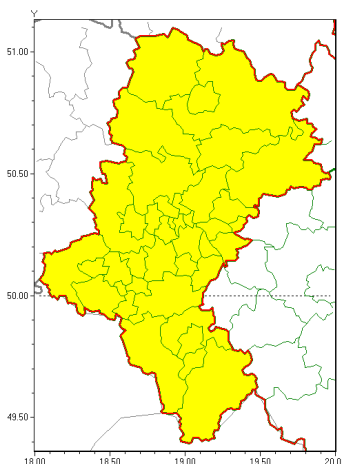




Zasięg ostrzeżeń w województwie

Silny deszcz z burzami
2021-08-08 12:37



WOJEWÓDZTWO ŁĄSKIE
OSTRZEŻENIA METEOROLOGICZNE ZBIORCZO NR 145
WYKAZ OBYWATELI ZUCIANYCH OSTRZEŻENIEM
o godz. 12:37 dnia 08.08.2021

Zjawisko/Stopień zagrożenia	Silny deszcz z burzami/1
Obszar (w nawiasie numer ostrzeżenia dla powiatu)	powiaty: białski(78), bielski(96), Bielsko-Biała(95), bieruńsko-lędziński(78), Bytom(75), Chorzów(75), cieszyński(101), Czajkowska(71), czajkowski(71), Dąbrowa Górnicza(77), Gliwice(74), gliwicki(76), Jastrzębie-Zdrój(86), Jaworzno(78), Katowice(79), kłobucki(69), lubliniecki(72), mikołowski(78), Mysłowice(77), myszkowski(73), Piekary Śląskie(76), pszczyński(85), raciborski(82), Ruda Śląska(75), rybnicki(82), Rybnik(82), Siemianowice Śląskie(76), Sosnowiec(78), wiatrychów(75), tarnogórski(75), Tychy(79), wodzisławski(84), Zabrze(75), zawierciański(72), żyry(84), żywiecki(100)
Ważność	od godz. 22:00 dnia 08.08.2021 do godz. 05:00 dnia 09.08.2021
Prawdopodobieństwo	80%
Przebieg	Prognozowane są opady deszczu o natężeniu umiarkowanym, okresami silnym. Wysokość opadu od 20 mm do 40 mm. Opadom towarzyszą białe burze z porywami wiatru do 80 km/h.
SMS	IMGW-PIB OSTRZEŻENIA: DESZCZ I BURZE/1 Łąskie (wszystkie powiaty) od 22:00/08.08 do 05:00/09.08.2021 40 mm; porywy 80km/h. Dotyczy powiatów: wszystkie powiaty.
RSO	Woj. Łąskie (wszystkie powiaty), IMGW-PIB wydał ostrzeżenie pierwszego stopnia o intensywnych opadach deszczu z burzami
Uwagi	Brak.
Dyrektor synoptyk IMGW-PIB	Izabela Guzik



Instytut Meteorologii i Gospodarki Wodnej - Państwowy Instytut Badawczy

Biuro Prognoz Meteorologicznych w Krakowie

30-215 Kraków ul. Piotra Borowego 14

tel: 12-6398150, fax: 12-4251973

email: meteo.krakow@imgw.pl

www: [www: www.imgw.pl](http://www.imgw.pl)

Opracowanie niniejsze i jego format, jako przedmiot prawa autorskiego podlega ochronie prawnej, zgodnie z przepisami ustawy z dnia 4 lutego 1994r o prawie autorskim i prawach pokrewnych (dz. U. z 2006 r. Nr 90, poz. 631 z późn. zm.).

Wszelkie dalsze udostępnianie, rozpowszechnianie (przedruk, kopiowanie, wiadomości sms) jest dozwolone wyłącznie w formie dosłownej z bezwzględnym wskazaniem źródła informacji tj. IMGW-PIB.