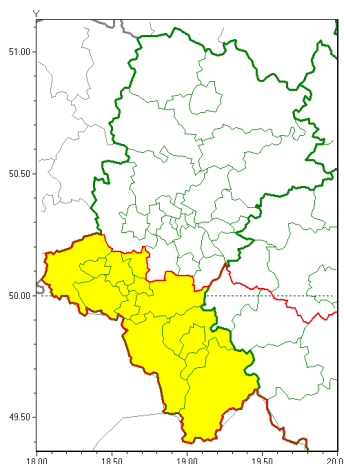




Zasięg ostrzeżeń w województwie

Burze z gradem
2021-06-27 12:17



WOJEWÓDZTWO ŁĄSKIE
OSTRZEŻENIA METEOROLOGICZNE ZBIORCZO NR 110
WYKAZ OBYWATELI ZUJACZYCH OSTRZEŻENIE
o godz. 12:17 dnia 27.06.2021

Zjawisko/Stopień zagrożenia	Burze z gradem/1
Obszar (w nawiasie numer ostrzeżenia dla powiatu)	powiaty: bielski(73), Bielsko-Biała(72), cieszyński(78), Jastrzębie-Zdrój(64), pszczyński(63), raciborski(60), rybnicki(60), Rybnik(60), wodzisławski(62), żywiecki(62), żywiecki(77)
Ważność	od godz. 13:00 dnia 27.06.2021 do godz. 20:30 dnia 27.06.2021
Prawdopodobieństwo	70%
Przebieg	Prognozowane są burze, którym miejscami będą towarzyszyły opady deszczu od 15 mm do 25 mm oraz porywy wiatru do 65 km/h. Miejscami drobny grad.
SMS	IMGW-PIB OSTRZEŻENIA: BURZE Z GRADEM/1 Łąskie (11 powiatów) od 13:00/27.06 do 20:30/27.06.2021 deszcz 25 mm, drobny grad, porywy 65 km/h. Dotyczy powiatów: bielski, Bielsko-Biała, cieszyński, Jastrzębie-Zdrój, pszczyński, raciborski, rybnicki, Rybnik, wodzisławski, żywiecki i żywiecki.
RSO	Woj. Łąskie (11 powiatów), IMGW-PIB wydał ostrzeżenie pierwszego stopnia o burzach z gradem
Uwagi	Brak.
Dyrektor synoptyk IMGW-PIB	Łukasz Kiełt



Instytut Meteorologii i Gospodarki Wodnej - Państwowy Instytut Badawczy

Biuro Prognoz Meteorologicznych w Krakowie

30-215 Kraków ul. Piotra Borowego 14

tel: 12-6398150, fax: 12-4251973

email: meteo.krakow@imgw.pl

www: [www: www.imgw.pl](http://www.imgw.pl)

Opracowanie niniejsze i jego format, jako przedmiot prawa autorskiego podlega ochronie prawnej, zgodnie z przepisami ustawy z dnia 4 lutego 1994r o prawie autorskim i prawach pokrewnych (dz. U. z 2006 r. Nr 90, poz. 631 z późn. zm.).

Wszelkie dalsze udostępnianie, rozpowszechnianie (przedruk, kopiowanie, wiadomości sms) jest dozwolone wyłącznie w formie dosłownej z bezwzględnym wskazaniem źródła informacji tj. IMGW-PIB.